

TRANQUI LIDAD

A T O D A C O S T A



TERRAZAS

DE SANTA MARÍA

H O Y N A C E

UN LUGAR



a 117 kms. de Santiago. Diseñado para una desconexión necesaria. Para sumar otros tintes a nuestras vida en un entorno natural.

Para disfrutar Terrazas, con vista a momentos en familia. A las sonrisas de tus hijos, disfrutando con libertad. A aperitivos, con la puesta de sol como escenario de fondo.

Terrazas con vista, a nuevas energías. A escaparte cuando quieras, pero estando cerca.

Terrazas con vista, a un paisaje increíble. Que te transportarán automáticamente, a una sensación de tranquilidad. Y esto es solo el índice de una vida exclusiva cerca del mar.

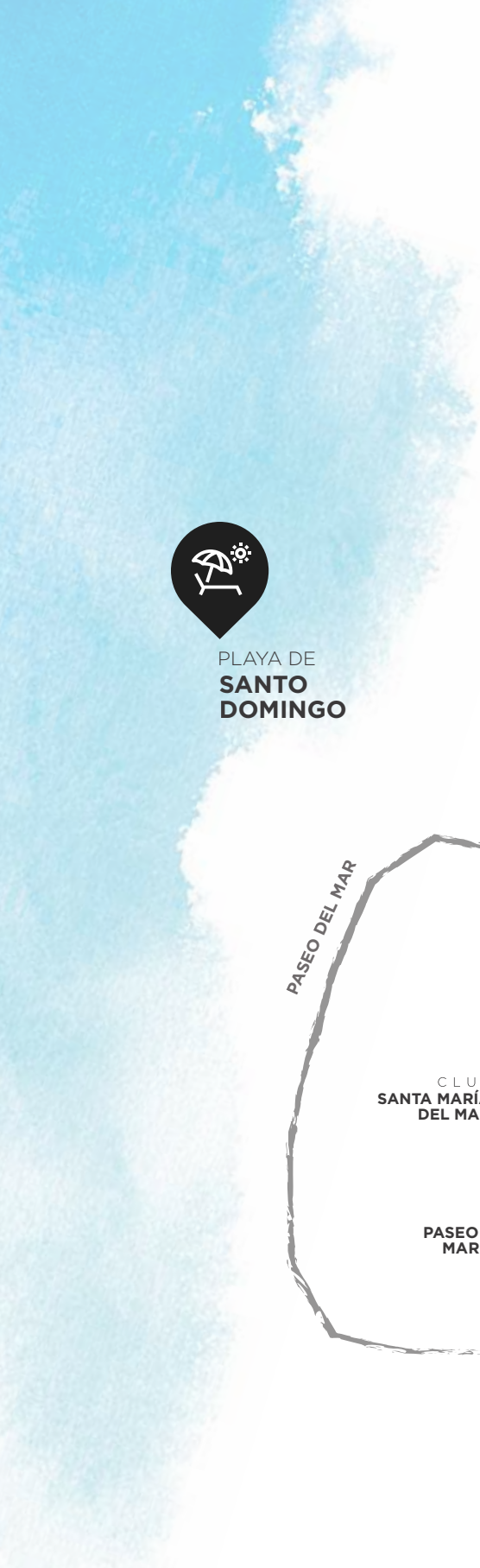
En Terrazas de Santa María, vivirás tranquilidad a toda costa.



DESPIERTA TODOS LOS DÍAS CON VISTA AL MAR

Vive momentos de relaxo junto a tu familia en el exclusivo sector Santa María del Mar ubicado en Santo Domingo, a solo una hora y media de Santiago. Su nombre no es coincidencia, nuestros amplios depts. y casas cuentan con una gran terraza para que disfrutes la vista al mar, entre otras cualidades.





SANTO DOMINGO

CLUB DE GOLF ROCAS DE SANTO DOMINGO

A 3 KM. DEL CENTRO



PLAYA DE SANTO DOMINGO

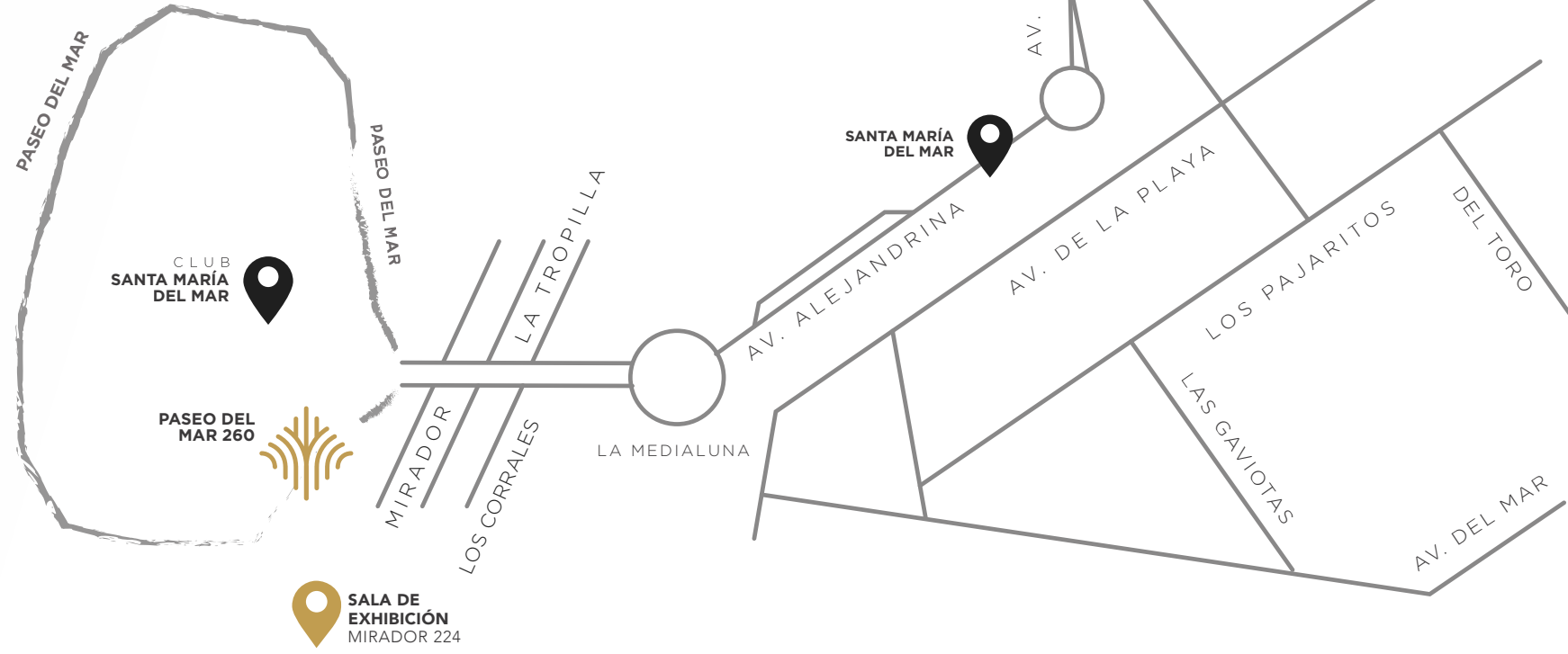


PLAZA SANTA MARÍA

AERÓDROMO DE SANTO DOMINGO



66



CLUB SANTA MARÍA DEL MAR

PASEO DEL MAR 260

SALA DE EXHIBICIÓN MIRADOR 224

SANTA MARÍA DEL MAR

AV. TENIENTE LUIS CRUZ MARTÍNEZ

AV. ALEJANDRINA

AV. ALEJANDRINA

AV. DE LA PLAYA

LOS PAJARITOS

LAS GAVIOTAS

AV. DEL MAR

DEL TORO

MIRADOR
LOS CORRALES

LA TROPILLA

LA MEDIALUNA



A S O L O

9'

DEL CENTRO
DE SANTO DOMINGO

DESCUBRE UN NUEVO BARRIO

en la zona. Un lugar tranquilo y residencial cerca del mar, para que disfrutes momentos únicos en familia.

S E R V I C I O S

- ◆ Club Santa María del Mar
- ◆ Club de Golf Rocas de Santo Domingo
- ◆ Capilla Santa María de la Paz
- ◆ Plaza Santa María
- ◆ Copec
- ◆ Aeródromo de Santo Domingo



AL COMPRAR TU DEPTO.

VIENE CON
ACCIONES DEL CLUB

SANTA MARÍA DEL MAR



DEPORTES

- 3 Canchas de futbolito de pasto
- 8 Canchas de tenis
- 1 Multicancha
- Gimnasio equipado

ATRACTIVOS

- Restaurante Club
- Santa María del Mar
- Club House
- Sauna
- & mucho más...



ACTIVIDADES

Club Santa María del Mar desarrolla una serie de actividades recreativas, deportivas y culturales durante todo el año.



PRO YECTO



Terrazas de Santa María fue diseñado para otorgar un lugar de desconexión y tranquilidad cerca del mar. En su interior tendrás casi todo, lugares para relajarse, hacer deporte y compartir en familia. El resto lo encontrarás en el Club Santa María del Mar, una extensión de posibilidades para hacer de cada momento un panorama.



- ✦ Altura interior de 2,5 m
- ✦ Terrazas desde 20 m²
- ✦ Cocinas equipadas
- ✦ Terrazas con mesón para parrilla



Cada detalle importa. Nuestro amplios departamentos de 2 y 3 dormitorios cuentan con espacios y equipamiento de calidad para disfrutar mejor. Una de sus características principales son sus terrazas, únicas por su espacio y vista inigualable al mar.

TERMI NACIONES

RESPALDO: **ARQUITECTURA / FRANCISCO VIVANCO**
DISEÑO INTERIORES / MARÍA LUISA AMENÁBAR Y ANE-MIREN UGARTE





DISFRUTA UN

LUGAR

IDEAL



O U T D O O R G Y M

Cambia la rutina de tu día y llénate de energía haciendo deporte al aire libre. Conoce nuevas disciplinas y saca tu mayor potencial en un espacio equipado para eso.



FRIENDS & FAMILY ZONE

Siempre es un buen momento para compartir junto a los que más quieres, sé el mejor anfitrión en el espacio ideal para cualquier celebración.

JUEGA COMO

SI ESTUVIERAS EN EL CAMPO



SIMULADOR DE **GOLF**

Practica tus mejores tiros en la cancha que tu escojas.
Disfruta en familia de este deporte sin salir de tu
condominio.



PUTTING GREEN

Una zona perfecta para poner a prueba tus tiros.



NO GAIN // FULL TRAINING // DO IT

NO GAIN // FULL TRAINING // DO IT

EVERLAST

Wilson Staff

DEPTO. A

3 DORMS. / 2 BAÑOS

SUP. ÚTIL + LOGGIA 128,9 M²

TERRAZA 28,6 M²

SUP. TOTAL 157,5 M²



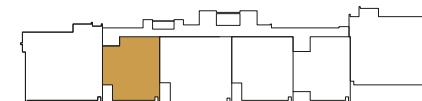
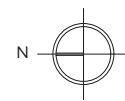
DEPTO. B

2 DORMS. / 2 BAÑOS

SUP. ÚTIL + LOGGIA 69,5 M²

TERRAZA 23,7 M²

SUP. TOTAL 93,2 M²





TU TERRAZA Y EL MAR DE FONDO...

Para tus asados, tomar un trago, compartir en familia o lo que quieras. Todos los departamentos tienen una amplia terraza, para que disfrutes momentos al aire libre y con una gran vista al mar.



DEPTO. C

3 DORMS. / 2 BAÑOS

SUP. ÚTIL + LOGGIA 92,7 M²

TERRAZA 32,6 M²

SUP. TOTAL 125,3 M²



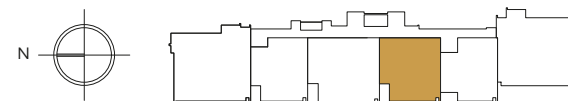
DEPTO. D

2 DORMS. / 2 BAÑOS

SUP. ÚTIL + LOGGIA 78,9 M²

TERRAZA 26,4 M²

SUP. TOTAL 105,3 M²





Light-colored wood-grain kitchen cabinets with a dark wood trim along the top and bottom edges. The cabinets are arranged in a U-shape around the kitchen area.

Three glass pendant lights with brass-colored accents hanging from the ceiling. Each light has a clear glass shade and a visible filament bulb.

The main kitchen area featuring a white countertop, a stainless steel sink with a modern faucet, and a green tiled backsplash. A yellow juicer and a wooden cutting board are visible on the counter. A bowl of fruit sits on the island in front of the sink.

Built-in kitchen appliances including a microwave oven on top and a wall oven below, both with stainless steel finishes and dark glass doors.

A tall, dark wood shelving unit with open shelves and a closed cabinet at the bottom. The shelves hold various decorative items, including books, a vase, and a small plant.

Three black metal bar stools with white upholstered seats, positioned around the central kitchen island for seating.

A small, dark wood side table with a light-colored top, located in the living area to the right of the kitchen.



EQUIPAMIENTO

DE

CALIDAD

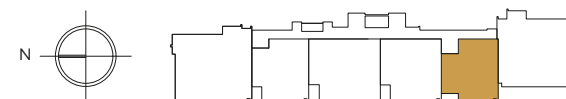
DEPTO. E

2 DORMS. / 2 BAÑOS

SUP. ÚTIL + LOGGIA 70,6 M²

TERRAZA 20,3 M²

SUP. TOTAL 90,9 M²



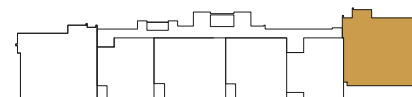
DEPTO. F

3 DORMS. / 3 BAÑOS

SUP. ÚTIL + LOGGIA 127,3 M²

TERRAZA 28,6 M²

SUP. TOTAL 155,9 M²



TU
DESCONEXIÓN
IDEAL



SEGUNDO PISO

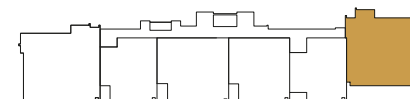
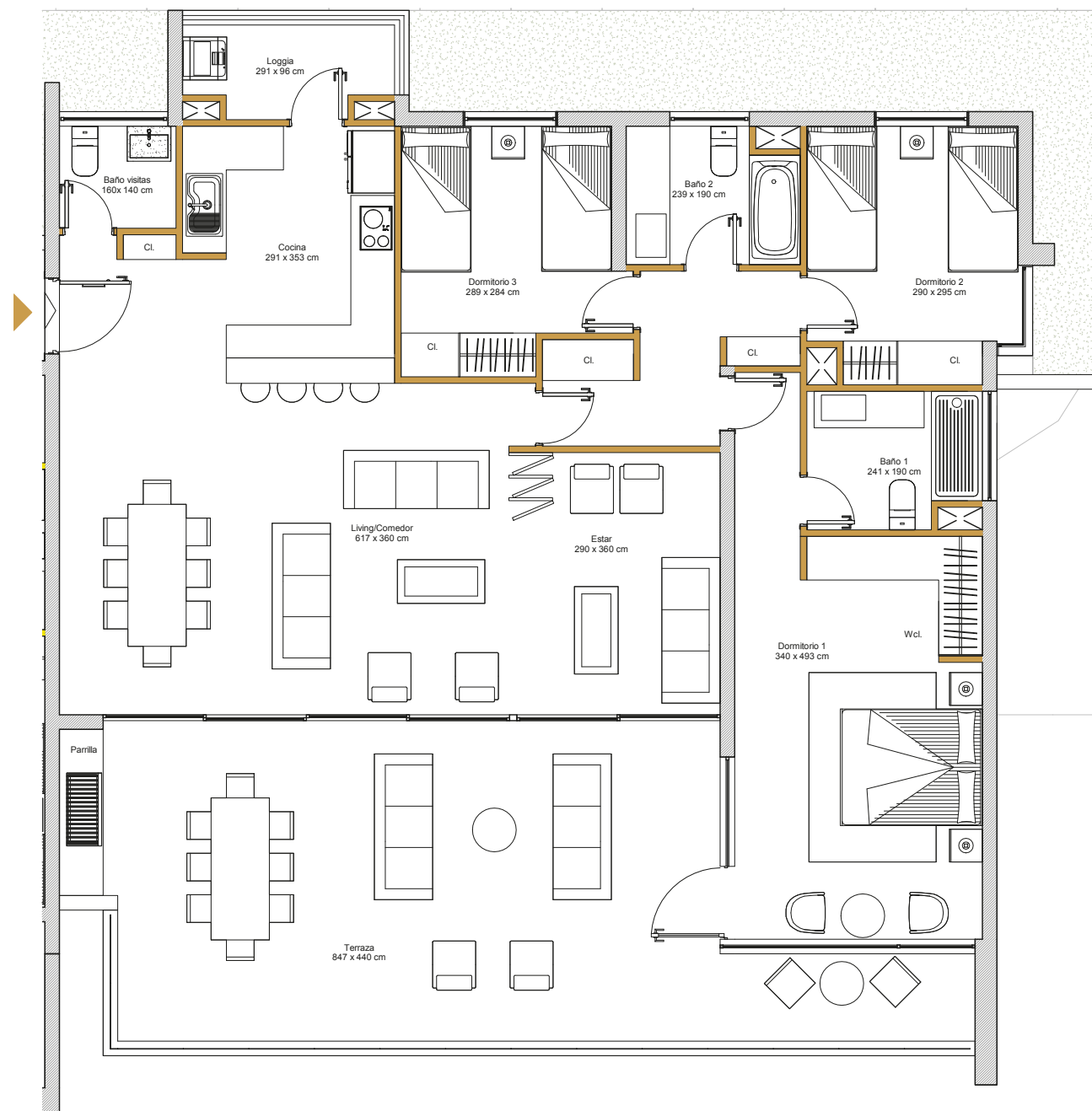
DEPTO. F

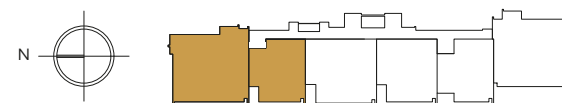
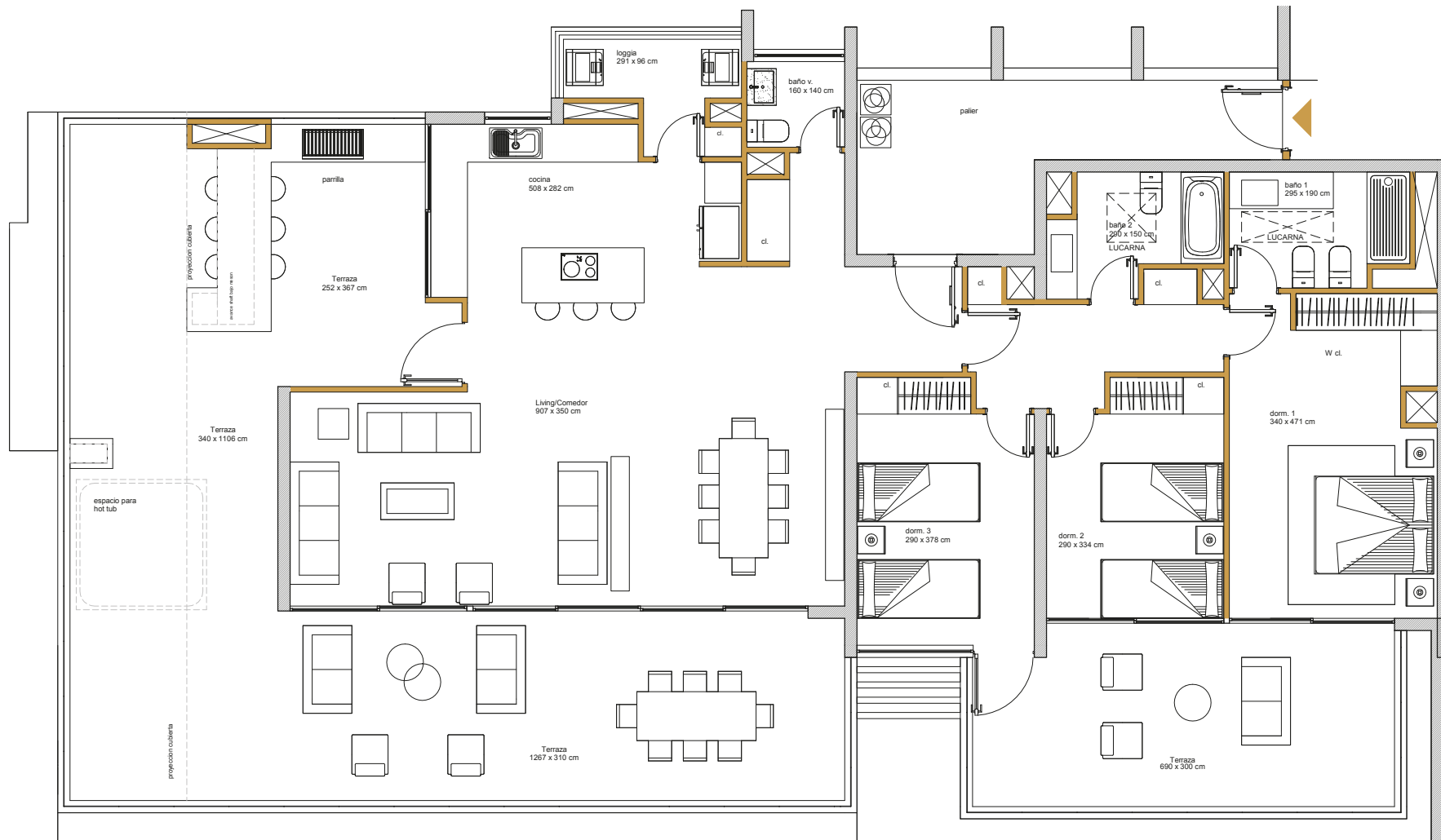
3 DORMS. / 3 BAÑOS

SUP. ÚTIL + LOGGIA 127,2 M²

TERRAZA 45,4 M²

SUP. TOTAL 172,6 M²





DEPTO. **G**
3 DORMS. / 3 BAÑOS

SUP. ÚTIL + LOGGIA 139,5 M²
TERRAZA 105,4 M²
SUP. TOTAL 244,9 M²

**¡UN LUGAR
IDEAL**

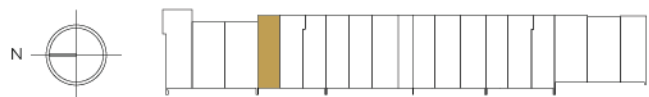
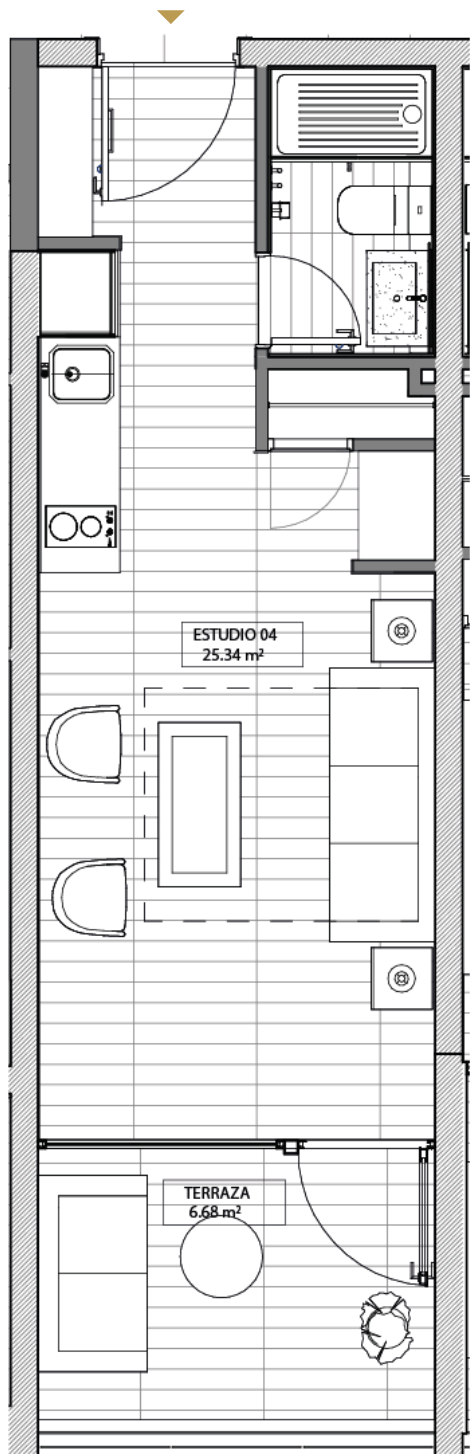
— PARA TI!





ESTUDIOS

Un lugar perfecto para desconectarse o disfrutar de momentos únicos, tú decides. Todos nuestros deptos. estudio cuentan con una ubicación privilegiada con vista al mar.

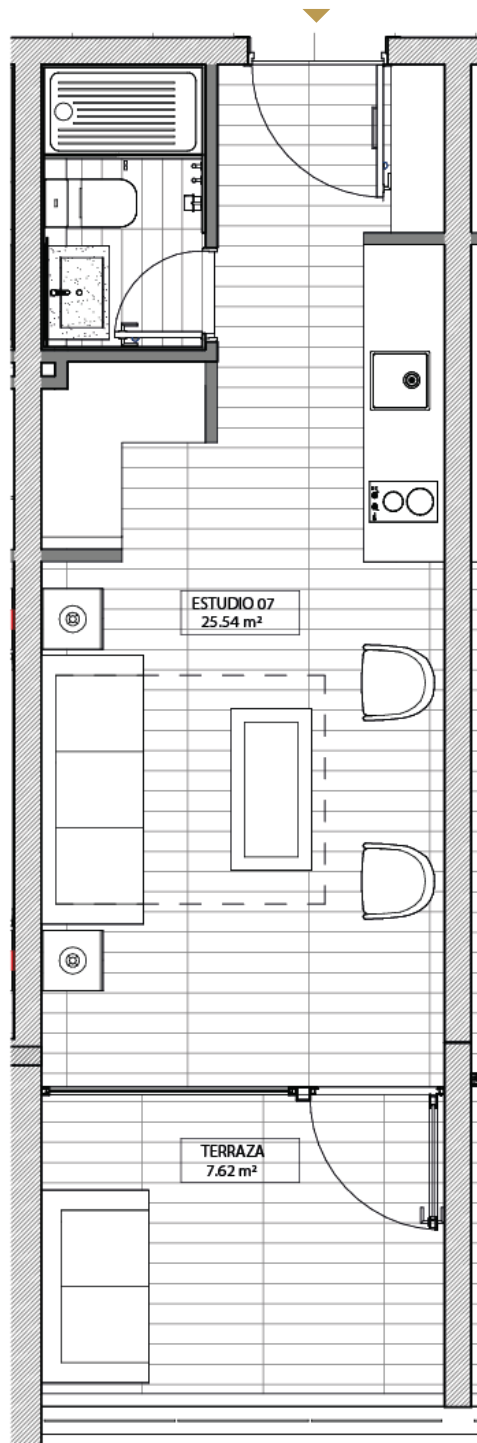


ESTUDIO 4

SUP. ÚTIL 25,3 M²

TERRAZA 6,7 M²

SUP. TOTAL 32,0 M²



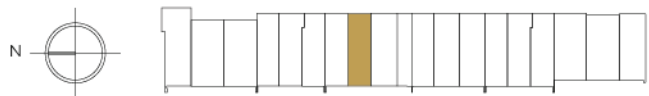
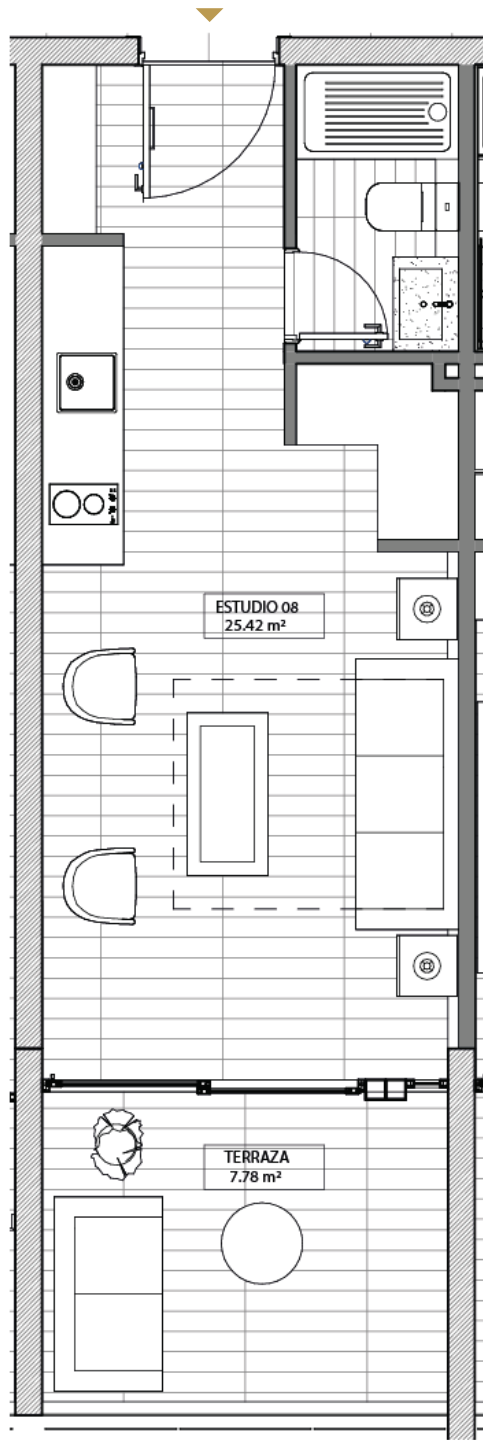
ESTUDIO 7

SUP. ÚTIL 25,5 M²

TERRAZA 7,6 M²

SUP. TOTAL 33,1 M²



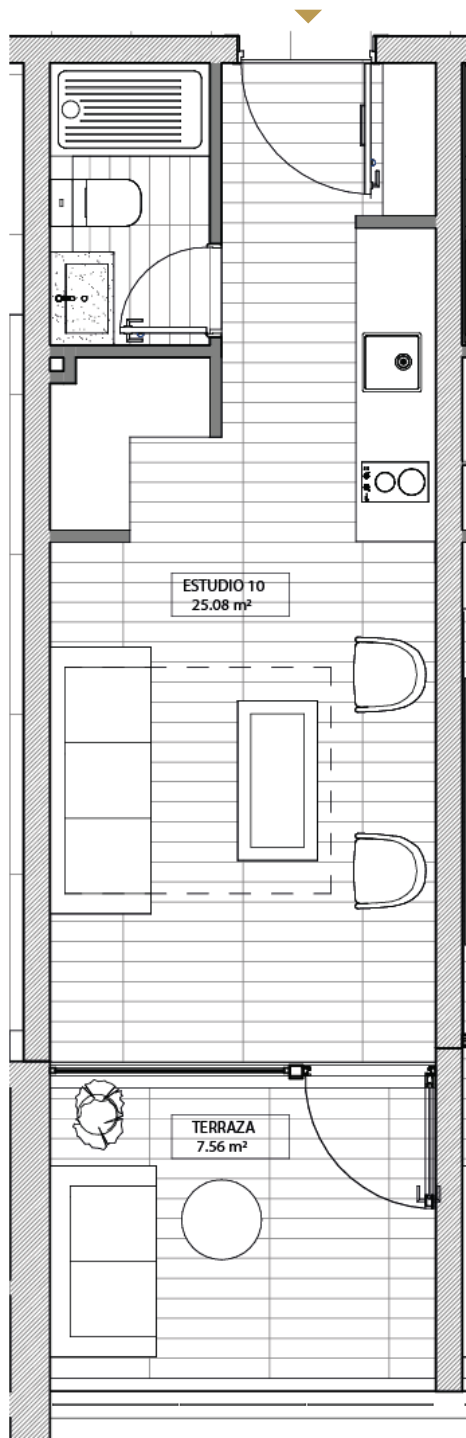


ESTUDIO 8

SUP. ÚTIL 25,4 M²

TERRAZA 7,8 M²

SUP. TOTAL 33,2 M²



ESTUDIO 10
25.08 m²

TERRAZA
7.56 m²



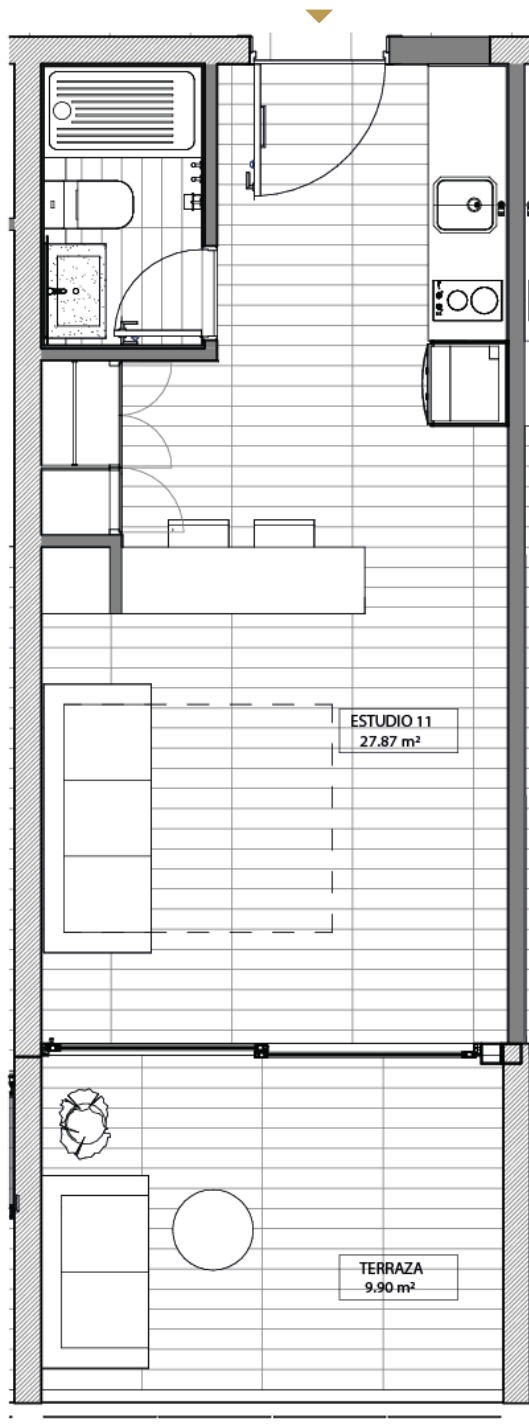
ESTUDIO 10

SUP. ÚTIL 25,1 M²

TERRAZA 7,5 M²

SUP. TOTAL 32,6 M²





ESTUDIO 11
27.87 m²

TERRAZA
9.90 m²

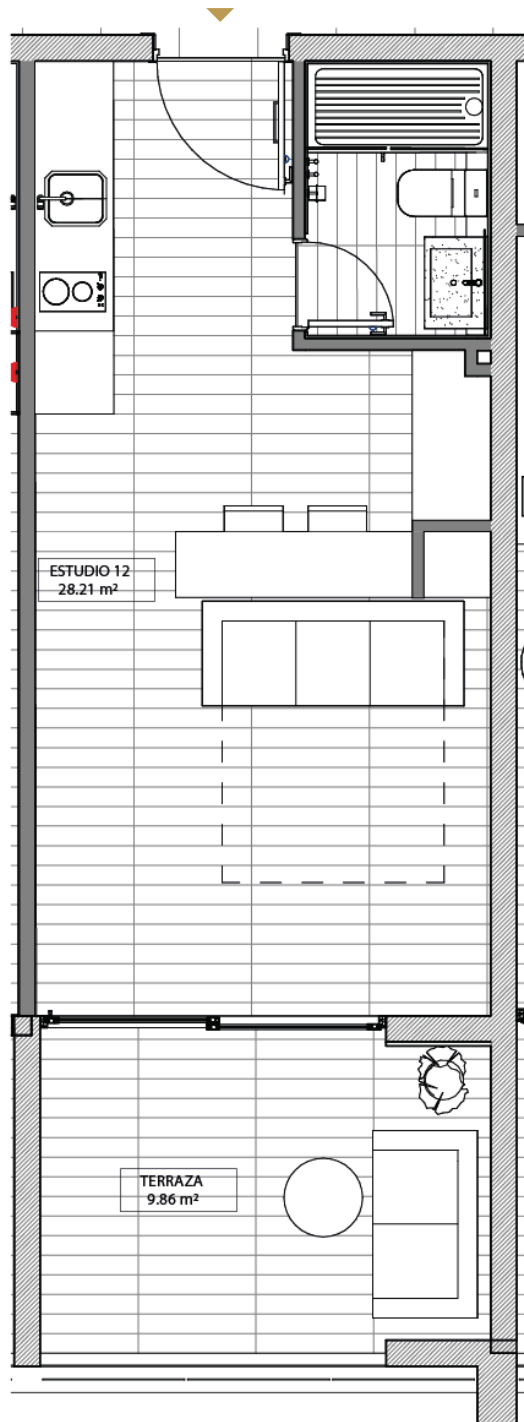


ESTUDIO 11

SUP. ÚTIL 27,8 M²

TERRAZA 9,9 M²

SUP. TOTAL 37,7 M²

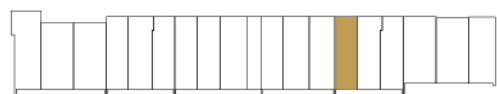
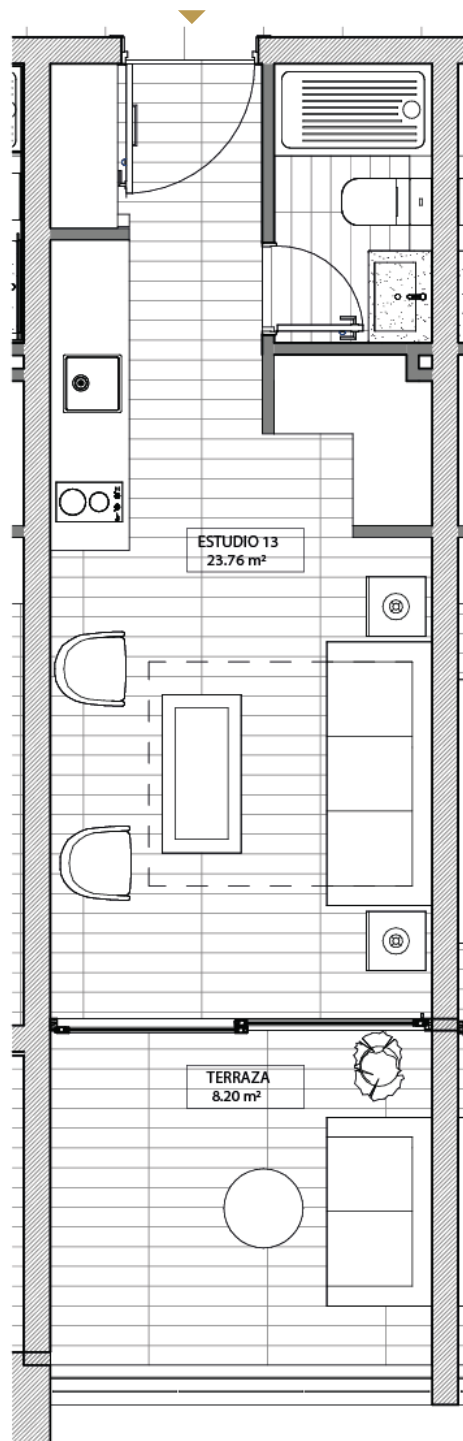


ESTUDIO 12

SUP. ÚTIL 28,2 M²

TERRAZA 9,8 M²

SUP. TOTAL 38,0 M²

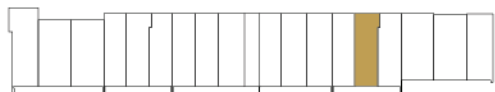
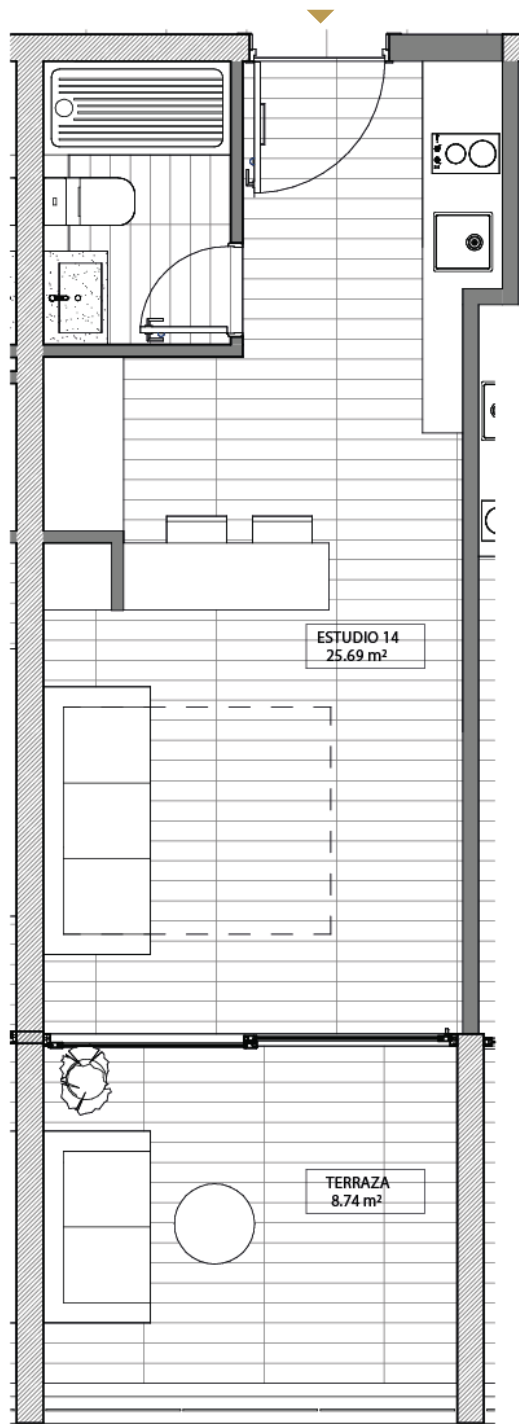


ESTUDIO 13

SUP. ÚTIL 23,7 M²

TERRAZA 8,2 M²

SUP. TOTAL 31,9 M²



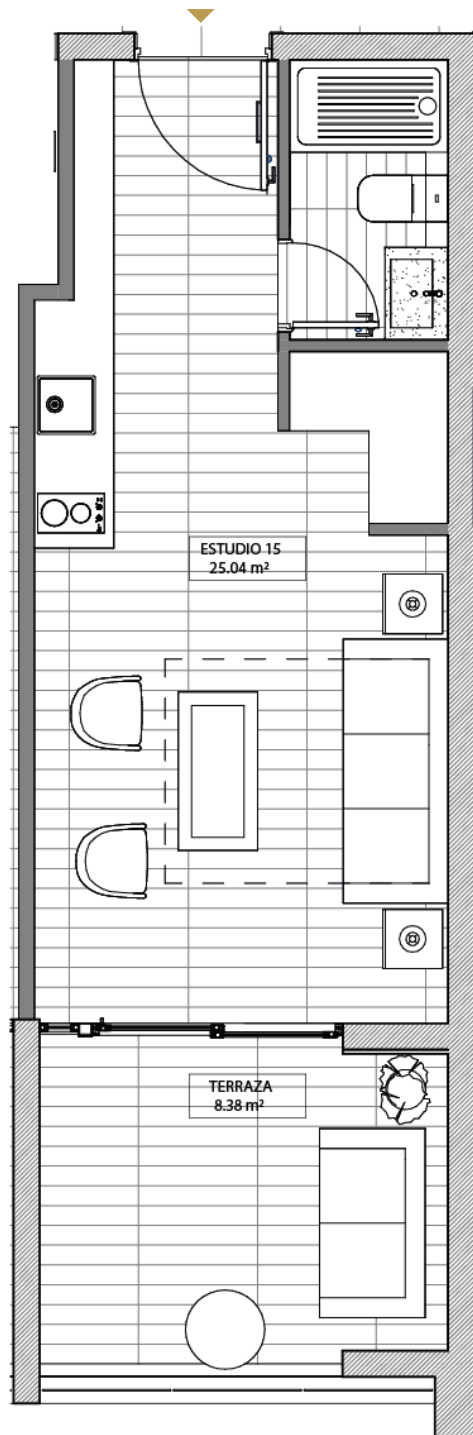
ESTUDIO 14

SUP. ÚTIL 25,7 M²

TERRAZA 8,7 M²

SUP. TOTAL 34,4 M²



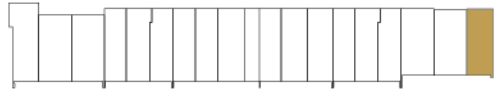
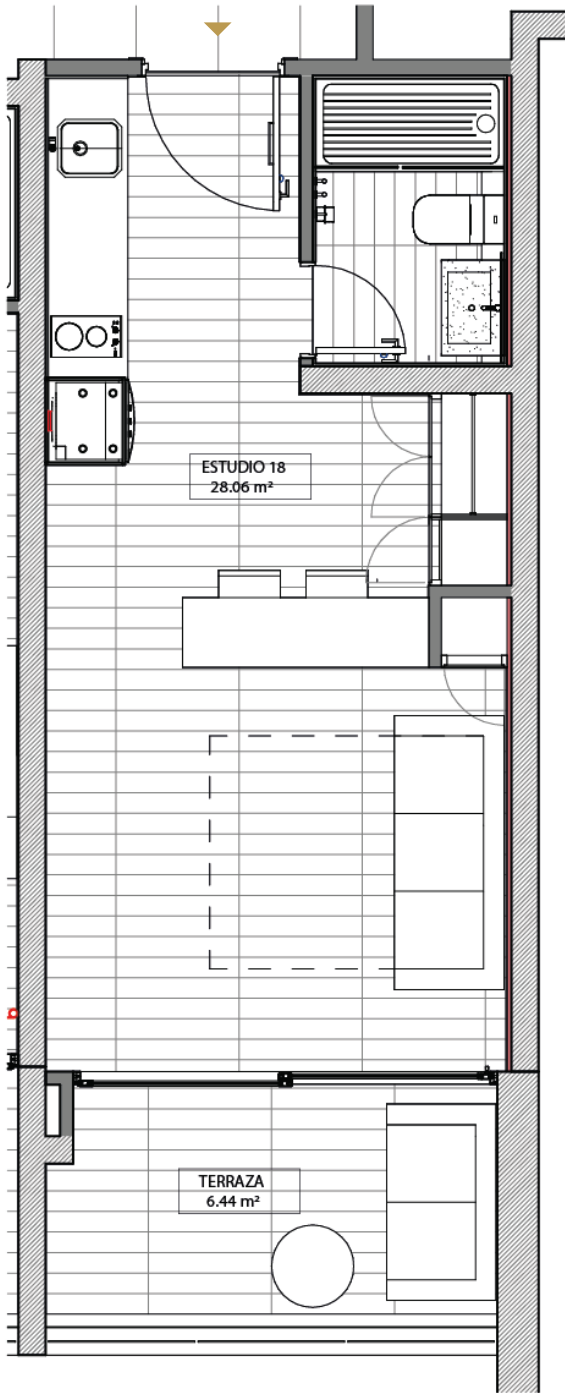


ESTUDIO 15

SUP. ÚTIL 25,0 M²

TERRAZA 8,4 M²

SUP. TOTAL 33,4 M²



ESTUDIO 18

SUP. ÚTIL 28,1 M²

TERRAZA 6,4 M²

SUP. TOTAL 34,5 M²





Sala de Exhibición

Mirador 224, Santo Domingo

Horario de Atención

Abierto desde
las 10:30 hasta las 19:30 hrs.
Martes cerrado.

Contacto

+569 3912 5074
ventas.terrazas@acdi.cl



TERRAZASDESANTAMARIA.CL